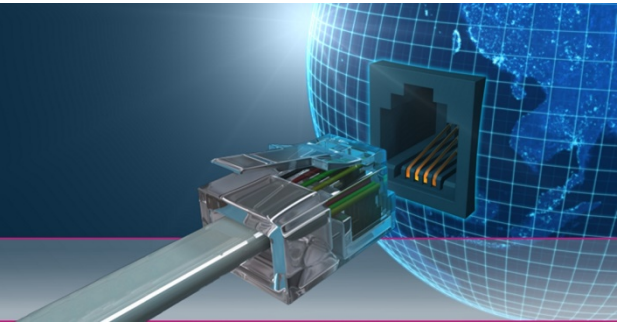


Herzlich Willkommen

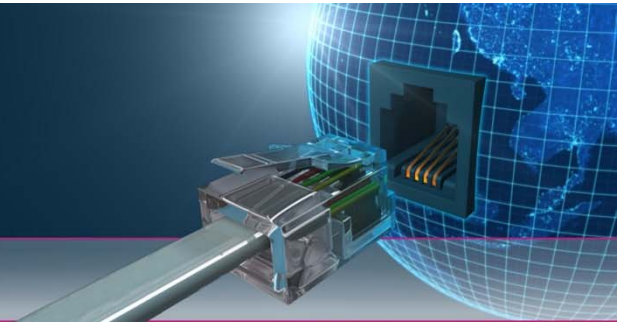
zum Infotag

„Sichere Datenübertragung“



Agenda Infotag

- 09:00 h Begrüßung und Einstimmung auf die Themen des Tages
Fernwirken über unterschiedliche Netze
Nutzen der unterschiedlichen Infrastrukturen LWL & Kupfer
- 10:30 h Kaffee- / Teepause mit Zeit für Einzelgespräche
- 11:00 h Nutzen der unterschiedlichen Infrastrukturen öffentliche Netze & Funk
Kommunikationsnetze in Betrieb
- Sicherheit in IP-basierenden Netzen
 - Schwachstellen in Fernwirknetzen
- 12:30 h Mittagstisch mit Austausch von Erfahrungen
- 13:30 h Implementierung eines ganzheitlichen Objektschutzes
Kommunikationsnetze Anwendungen
- Layer 2 - Netze (Switch)
 - Layer 3 – Netze (Routing)
- 15:00 h Kaffee- / Teepause mit Zeit für Einzelgespräche
- Migration Seriell zu Ethernet
 - Überwachung / Alarmierung
- 16:30 h Fragerunde und Schlussgespräche



Referenten Infotag



Thomas Hermes
Securiton GmbH
Geschäftsfeld Energieversorger



Andreas Seiler
IDS GmbH
Produktmanager Netzleittechnik

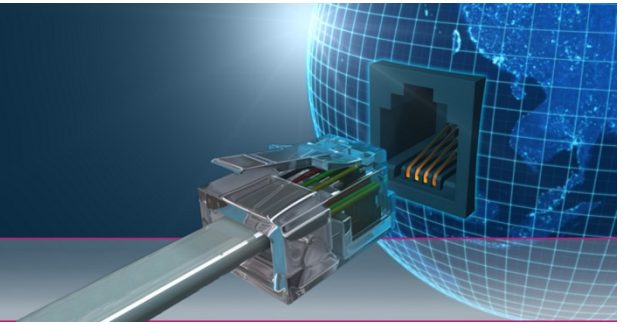


Theo Bongartz
Tel. (02159) 693 75-15
Mail tbongartz@digicomm.de



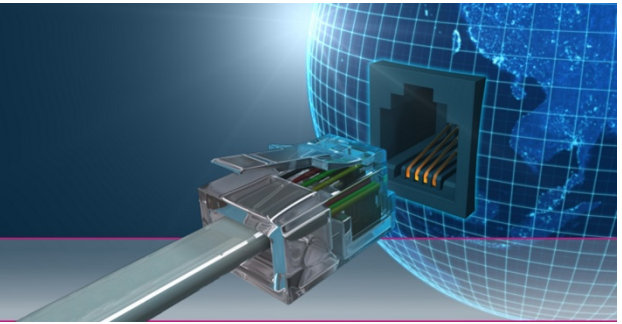
Christian Thiem
Tel. (02159) 693 75-56
Mail cthiem@digicomm.de





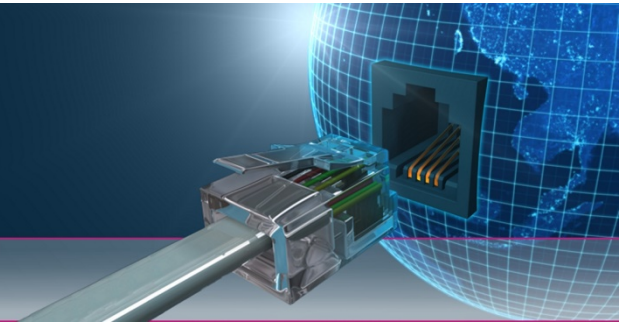
DigiComm > Historischer Abriss

- gegründet 1987 in Kaarst bei Neuss
- Ausgründung aus ähnlich gelagertem Unternehmen
- Ausrichtung auf Übertragungslösungen für Großrechner-Anwendungen
- Hersteller für Geräte der Übertragungstechnik für EDV-Anwendungen, wie z. B. Inhouse-Modems, Schnittstellen-Konverter und Schnittstellen-Vervielfacher
- Zielgruppen vorwiegend Anwender mit Großrechnern, wie z. B. IBM, Amdahl, Memorex, Siemens, DEC



DigiComm > Wer sind wir heute ?

- Hersteller und Systemhaus für Lösungen der Kommunikationstechnik mit den Zielgruppen:
 - Öffentliche Versorger wie z.B. Kommunen, Stadtwerke, Verkehrsbetriebe, Wasserverbände
 - Industrie
 - Ingenieurbüros, Planer
 - lokale Netzbetreiber
- deutschlandweit tätig + europaweite Ausrichtung
- Über 30 Jahre Erfahrung



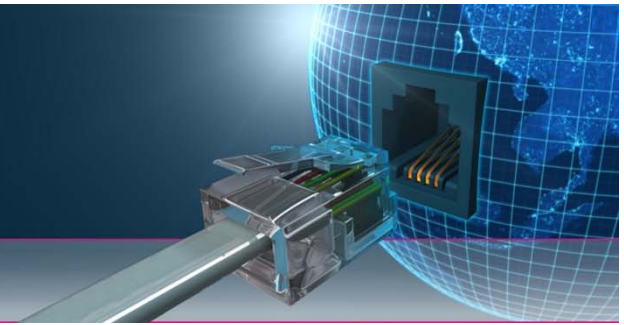
DigiComm > Wer sind wir heute ?

Seit Februar 2015 mit neuer Tochtergesellschaft



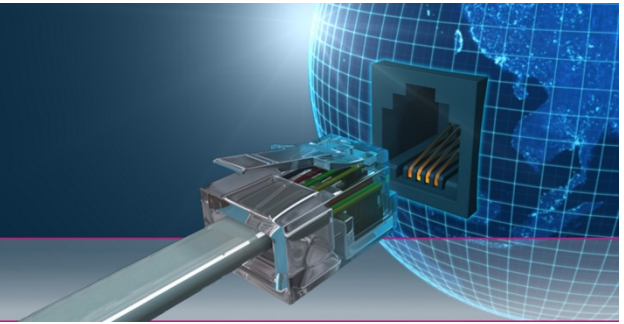
Am Schellberg 18
D-41516 Grevenbroich
Tel.: (02182) 82 08-0
Fax: (02182) 82 08-50
Email: info@temeno.de
www: temeno.de

- Über 40 Jahren in der Telekommunikationsbranche
- Seit 1992 spezialisiert auf Alarmierungs-, Störmelde- und Notruflösungen.
- Eigene Alarmserverfamilie für Notfall- und Störungsmanagement



Referenzen





Lösungen Industrielle Datenübertragung

Wir verbinden ...

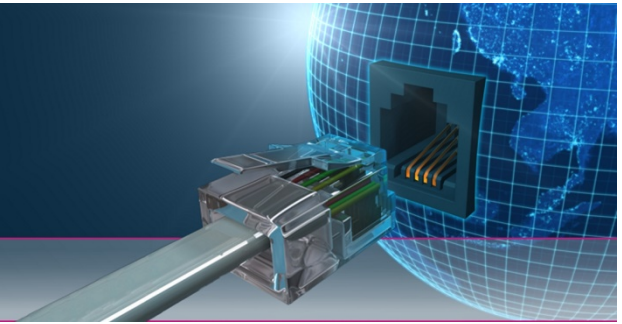
- Serielle Endgeräte
 - SPS
 - Leitsysteme
 - Terminal
 - mit V24, X.21 usw.
- Feldbusse
 - Profibus
 - Interbus
 - CAN usw.
- Ethernet
- Digitale & Analoge I/O

... über ...

- Betriebseigene Kupferleitungen
- Telefonnetze
- Glasfaser
- Funk
- GSM / GPRS
- Tetra-Datenfunk
- Ethernet

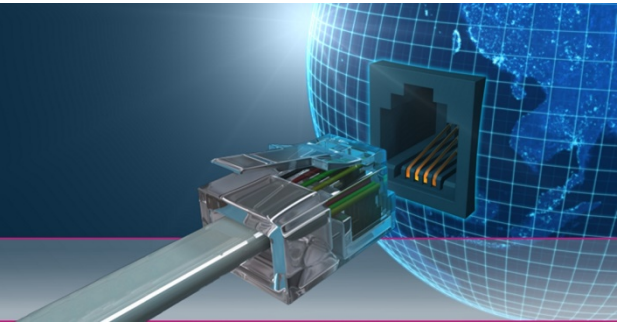
... mit

- Serielle Endgeräte
 - SPS
 - Leitsysteme
 - Terminal
 - mit V24, X.21 usw.
- Feldbusse
 - Profibus
 - Interbus
 - CAN usw.
- Ethernet
- Digitale & Analoge I/O



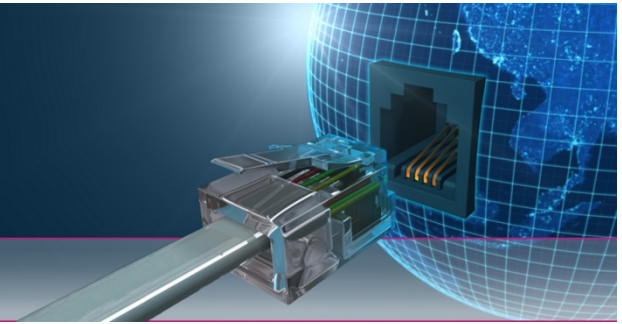
Anforderungen an Industrieprodukte

- hohe Verfügbarkeit, keine Ausfallzeiten
- Sichere Übertragung
- Diagnose LEDs
- Einsatz in störbehafteter Umgebung
- Galvanische Trennung der Ein-/Ausgänge
- erweiterter Temperaturbereich
- hohe mechanische Eigenschaften
- Hutschienen-Montage
- lange Lebensdauer



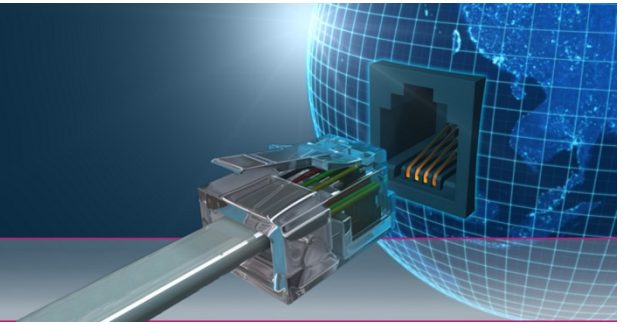
Letzte Entwicklungen

- SHDTU-08is-SFP Ethernetmodem mit je 2 x LWL, Ethernet und DSL
- SHDTU-10is Ethernetmodem mit 4 x DSL
- Integration aller Forderungen des IT-Grundschutzes (BSI) und der DIN 27001 in alle SHDTU inklusive VPN-Verschlüsselung der DSL-Strecke
- Neue ISD Ethernet-Switch-Familie mit erweiterten Sicherheitsfunktionen



Aktuelle Entwicklungen 2017

- **Übertragungssicherheit (SHDTU / Switches / Router)**
 - Port-Control für jeden Ethernet-Port
 - VPN pro Ethernet-Port
- **xDSL Ethernet-Modem**
 - SHDTU-xx is-pp Modem mit 4 x Ethernet und VPN
 - VDSL2 SFP Modem & Repeater
- **ISD – Switches**
 - Layer 3 Routing Switch
- **DSR-211-L & DSR-214-L neue 4G-Router mit erweiterten Sicherheitsfeatures**

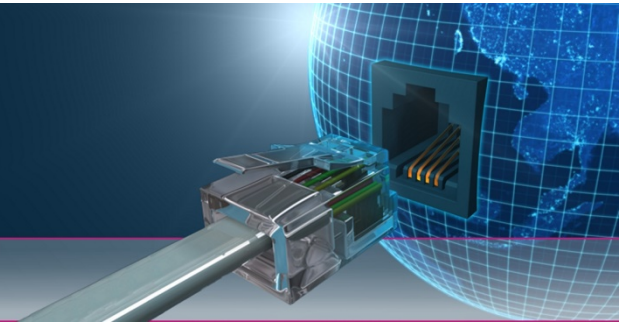


Planung ...

- Beratung
- Analyse
- Konzeption
- Planung
- Teststellung



- Überprüfung von Übertragungswegen (Kupfer oder Glasfaser) und Ausmessen von Funknetzen mit den entsprechenden Messprotokollen, Bereitstellen des erforderlichen Messequipments
- Antragsstellung oder Zulassung, wenn erforderlich
- Komplette Planung der Datenübertragung für Ihr Projekt, vom Einsatz der Hardware bis zur Installation und Inbetriebnahme
- Testen unserer Lösungen in Ihrem Hause unter realen Bedingungen

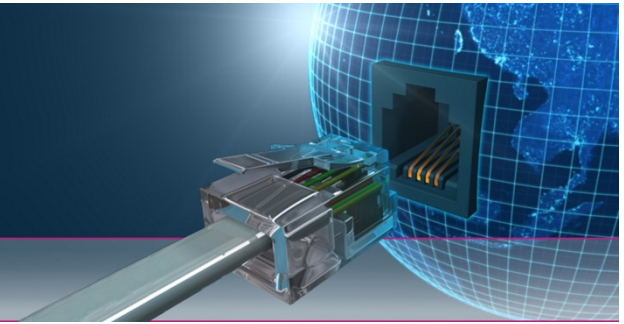


... Aufbau ...

- Projektleitung
- Installation
- Inbetriebnahme
- Vorkonfiguration



- Unterstützung während der Installationsphase - von der Projektleitung bis zum Versand vorkonfigurierter Geräte
- Auslieferung von fertig vorkonfigurierten Geräten nach Ihren Anweisungen ... ohne zusätzliche Kosten

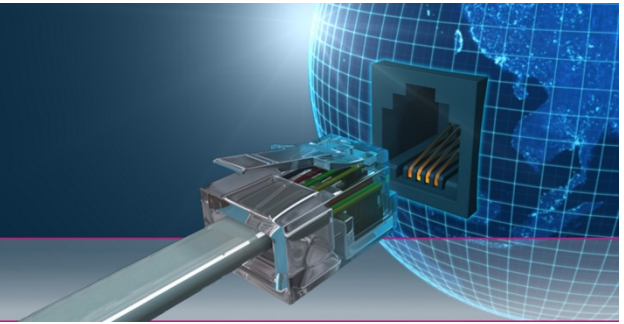


... Betrieb

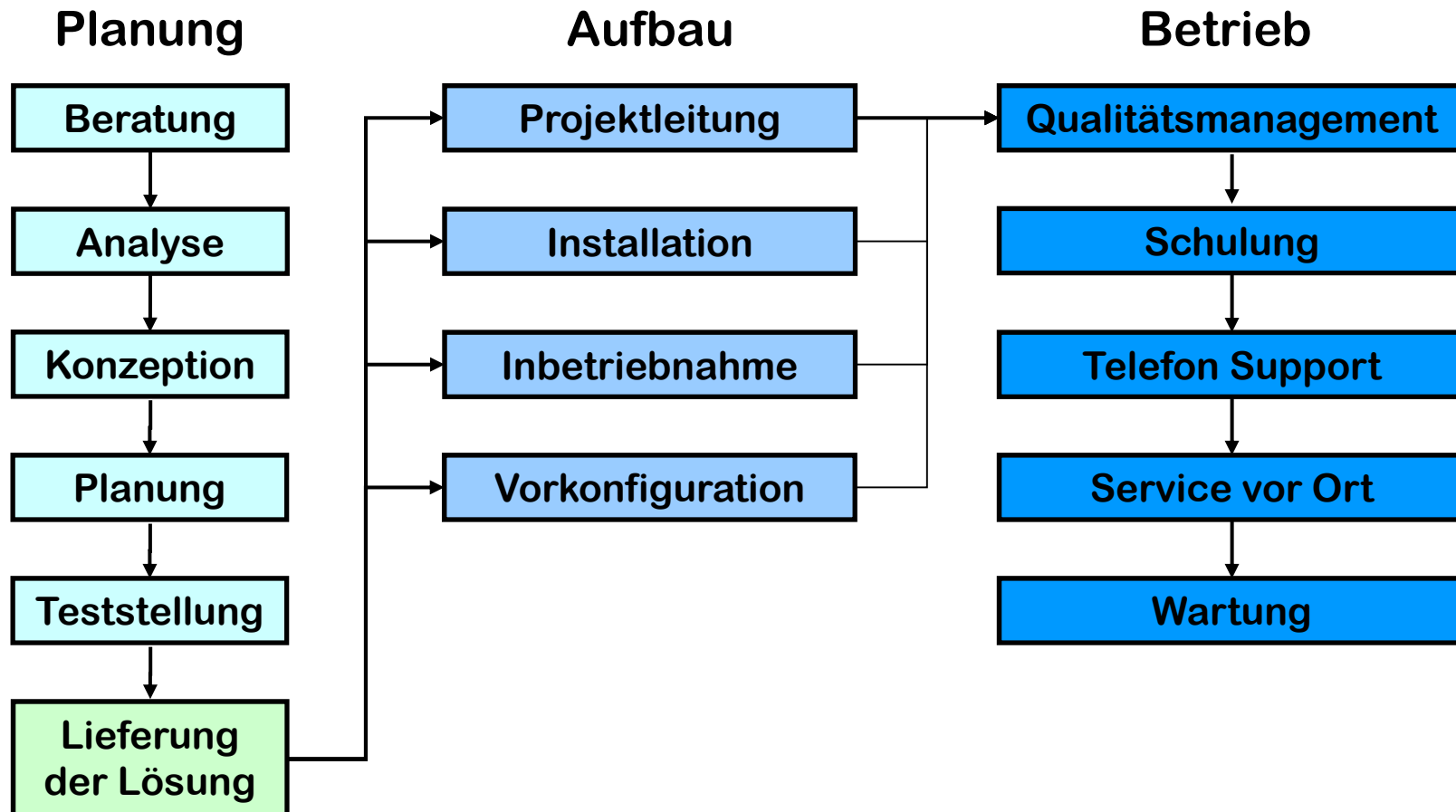
- Qualitätsmanagement
- Schulung
- Service
- Reparatur
- Wartung

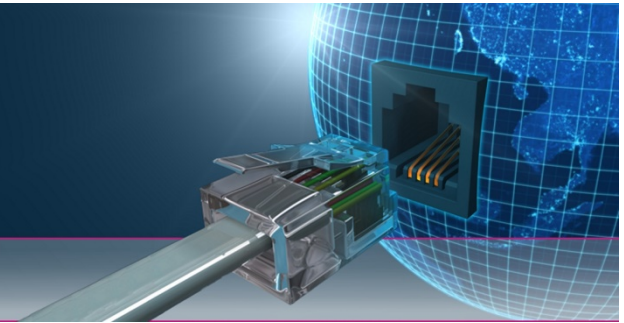


- **Qualitätsmanagement: Jederzeitige Betreuung auch nach dem Kauf / Installation**
- **Individuelle Schulungen mit Grundlagenvermittlung bei uns oder in Ihrem Hause**
- **Technische Unterstützung bei Problemen Ihrerseits per Telefon, Fernzugriff oder direkt bei Ihnen vor Ort**
- **Reparaturservice: Unkomplizierte Einsendung / Abwicklung, Ersatzgeräte falls notwendig**
- **Unterschiedliche Wartungs- und Prüfungskonzepte für Ihre Anwendungen, wenn gewünscht**



Ihre Bedürfnisse sind individuell – unsere Dienstleistungen auch!





Kontakt

Ressort	Telefon	Email
Vertrieb / Beratung	(02159) 693 75-35	Vertrieb@digicom.de
Auftragsabwicklung	(02159) 693 75-20	Abwicklung@digicom.de
Einkauf	(02159) 693 75-23	Einkauf@digicom.de
Service & Inbetriebnahme	(02159) 693 75-50	Service@digicom.de
Reparatur	(02159) 693 75-20	Reparatur@digicom.de
Buchhaltung	(02159) 693 75-25	Buchhaltung@digicom.de

Die gemeinsame Fax-Nummer für alle Abteilungen lautet: (02159) 922 43 00